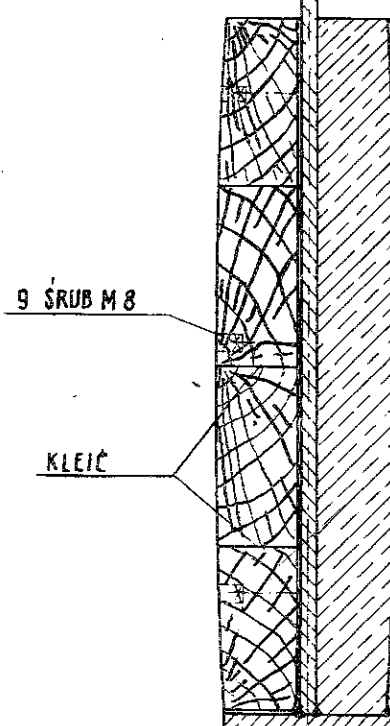


WYPEŁNIĆ ŻŁOZEM I CEMENTEM, LUB CZĘŚCIOWO OŁOWIEM  
CIĘŻAR WYPEŁNIENIA - OK. 130 ÷ 140 kg

**PRZĘKROJ PRZĘZ CZ. DREWNI.**

PRZEKR. PRZEZ CZĘŚĆ BALASTOWĄ

OTWORY DO ŚRUB BALASTOWYCH WIER-  
-CIĆ RAZEM Z KĄTOWNIKAMI ; PATRZ ARK.7



**UWAGA:** CAŁĄ PŁETWĘ NALEŻY ZAŁAMINOWAĆ Z ZEWNĄTRZ LAMINATEM POLIURETANOWYM, STOSUJĄC NA CZĘŚCIACH STAŁOWYCH PODKŁAD Z FARB Y CHROMIANOWEJ

# BALAST WERSJI MORSKIEJ

SKALA : 1 : 5

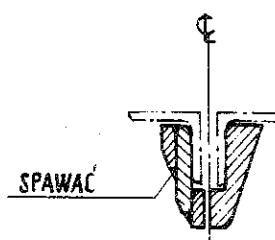
## BALAST WERSJI ZATOKOWEJ

SKALA : 1:5

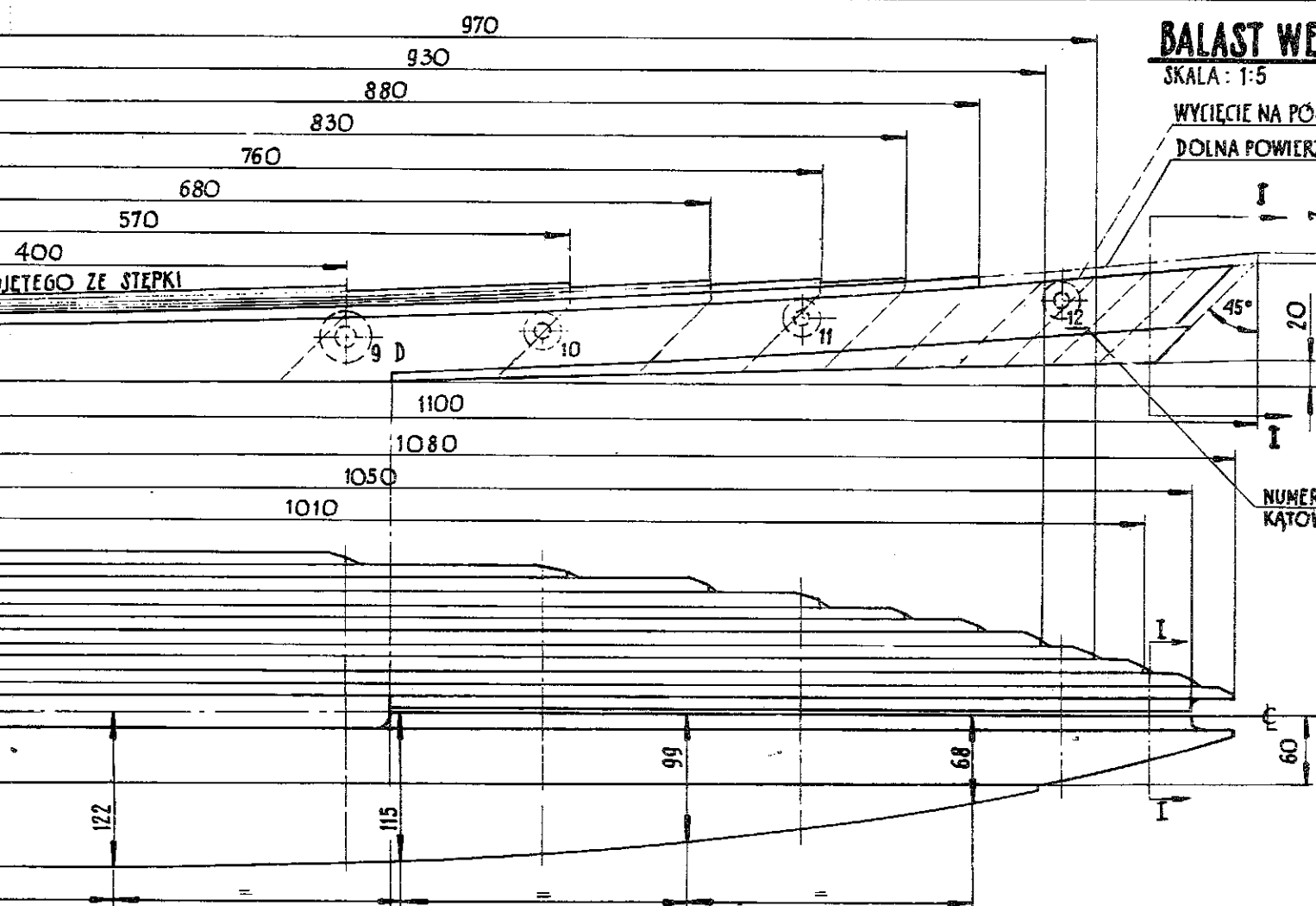
### WYCIĘCIE NA PÓŁKĘ KĄTOWNIKA

DOLNA POWIERZCHNIA STEPKI

**PRZEKRÓJ I-I**



NUMERACJA I ROZSTAWIENIE OTWORÓW - PATRZ ARK. 7  
KĄTOWNIKI NALEŻY NAWIERCĄĆ WG BALASTU



WARSTWY BALASTU  
SPAWAĆ ZE SOBA

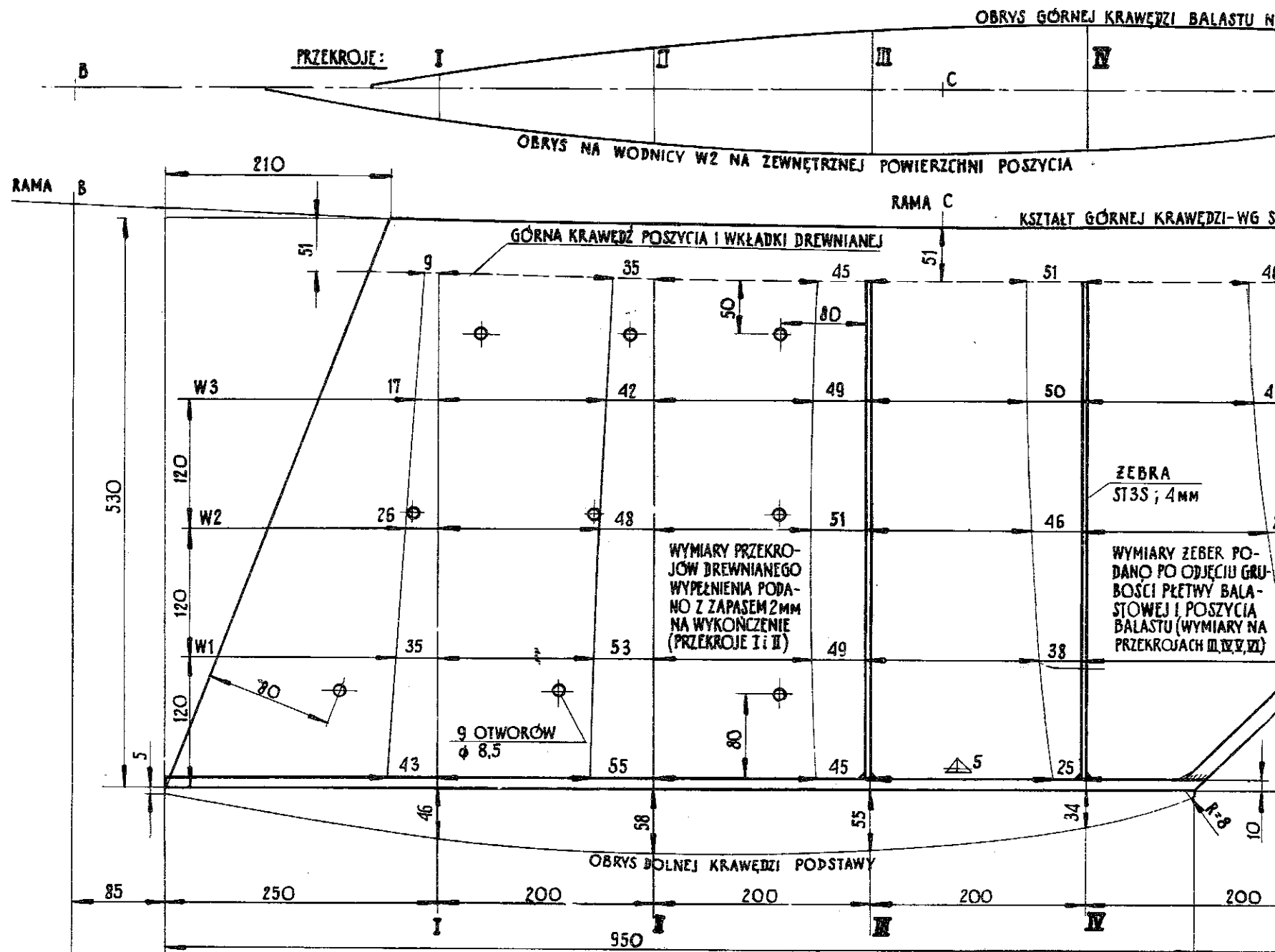
KATOWNIKI NAWIERCĄĆ WG BALASTU  
OTWÓR NR 9-Ø16,5; INNE OTWORY - Ø12,5

**BALAST WERSJI MORSKIEJ I WERSJI ZATOKOWEJ  
POPULARNY JACHT ZAGLOWY „MIŚ”**

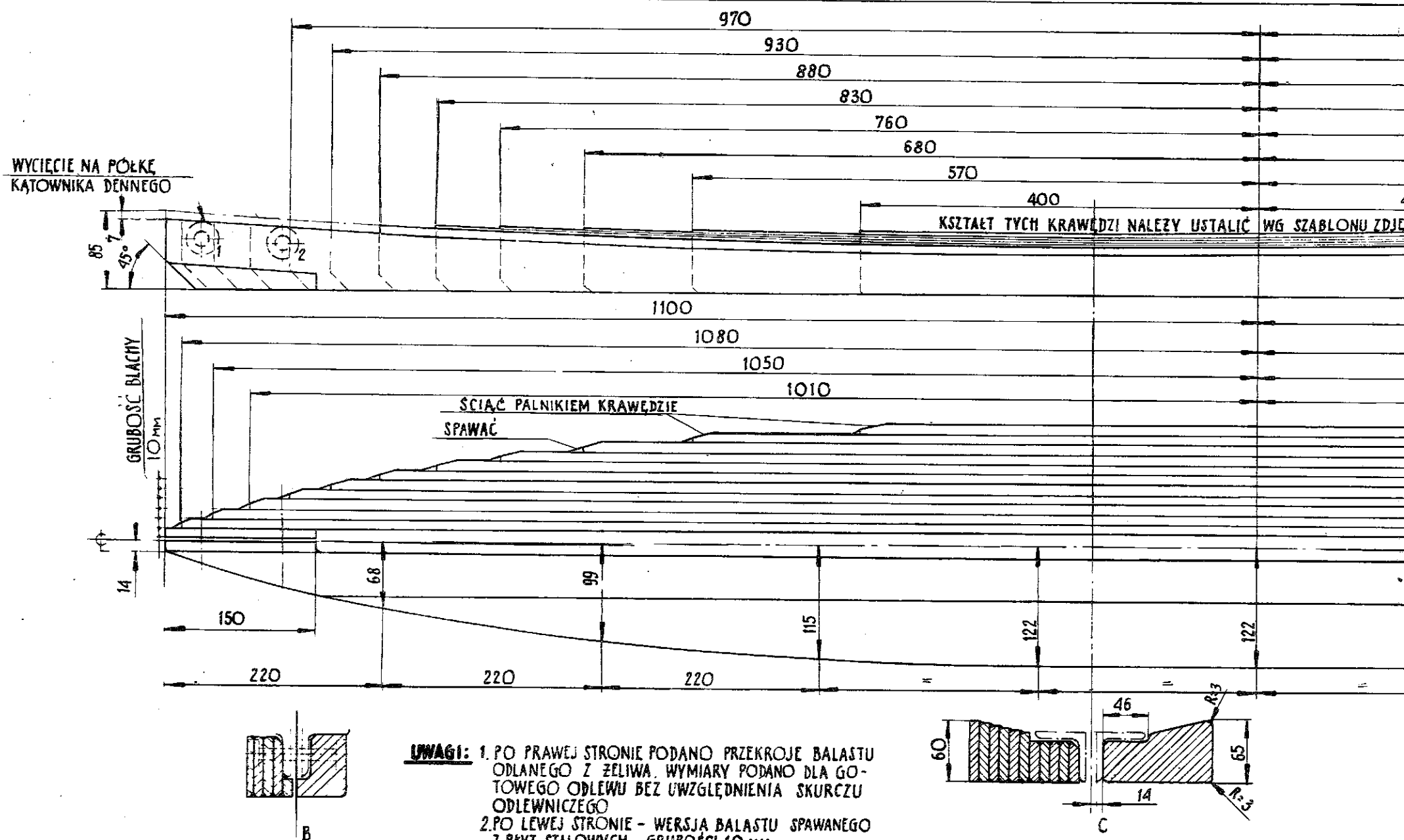
PROJEKTOWAŁ:  
MGR INŻ. ZBIGNIEW JAN MILEWSKI  
GÓRYŃ, 1 VII 1971

SKALA  
1:5

**ARKUSZ**  
**9**



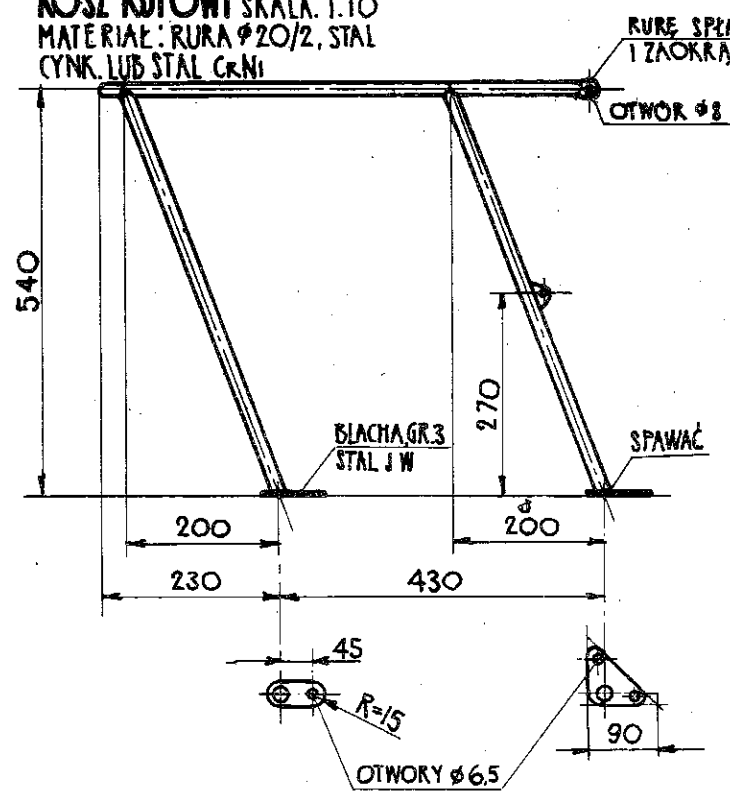
WKŁADKA UZUPEŁNIAJĄCA PROFIL OPEWOWY, SOSNA. KLEIĆ DO PŁEY STALOWEJ NA SMOLE, KIT ASFALTOWY LUB "PRC" I SCAĞNĄĆ 9 ŚRUBAMI M8 POPRZEC PŁEY





KOSZ RUFOWY SKALA: 1:10  
MATERIAŁ: RURA Ø20/2, STAL  
CYNK. LUB STAL CRNI

MATERIAL: RURA Ø20/2, STAL  
CYNK. LUB STAL CRNI

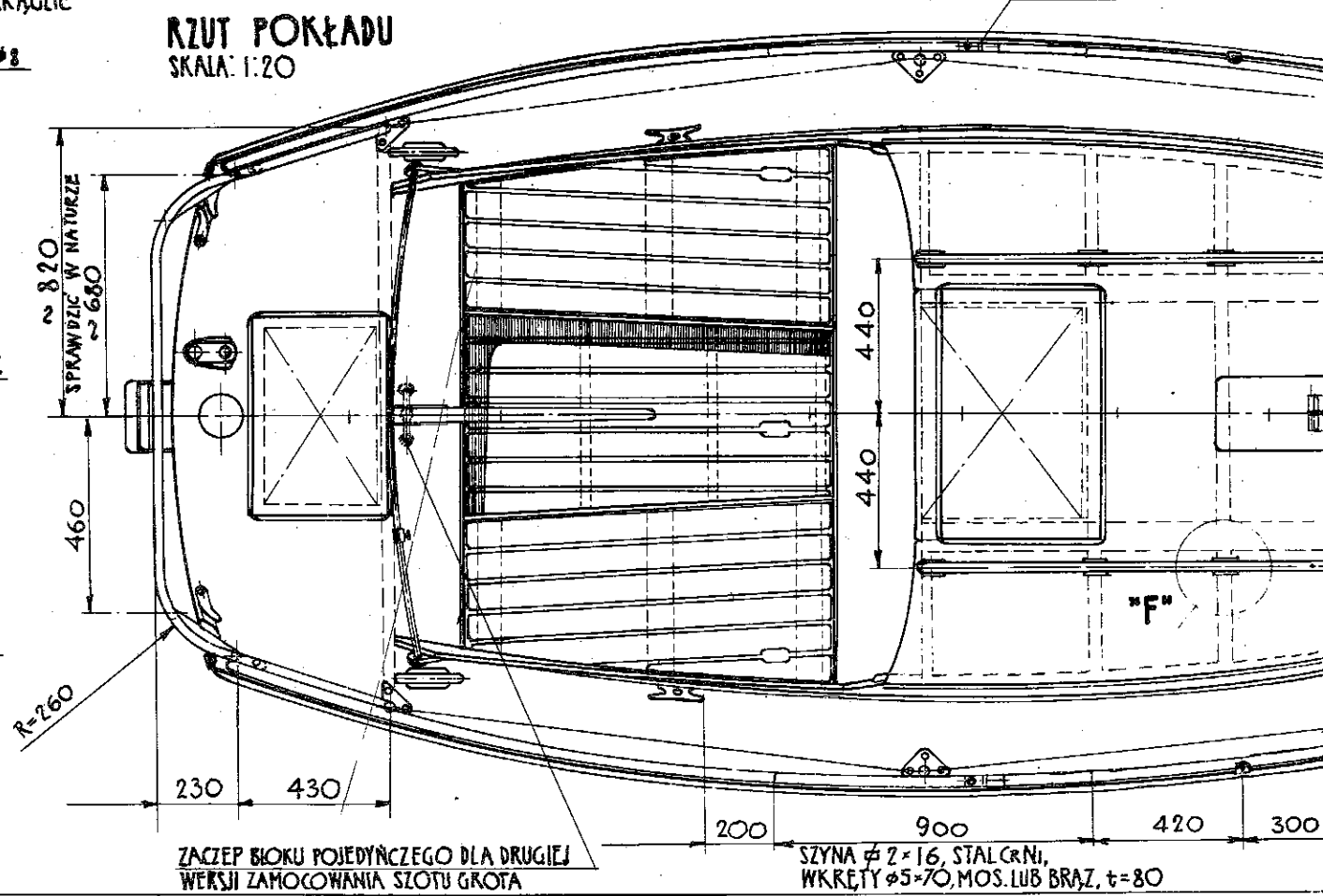


RURĘ SPŁASZCZYĆ  
I ZAOKRĄGLIĆ

OTWOK 08

RZUT POKŁADU  
SKALA: 1:20

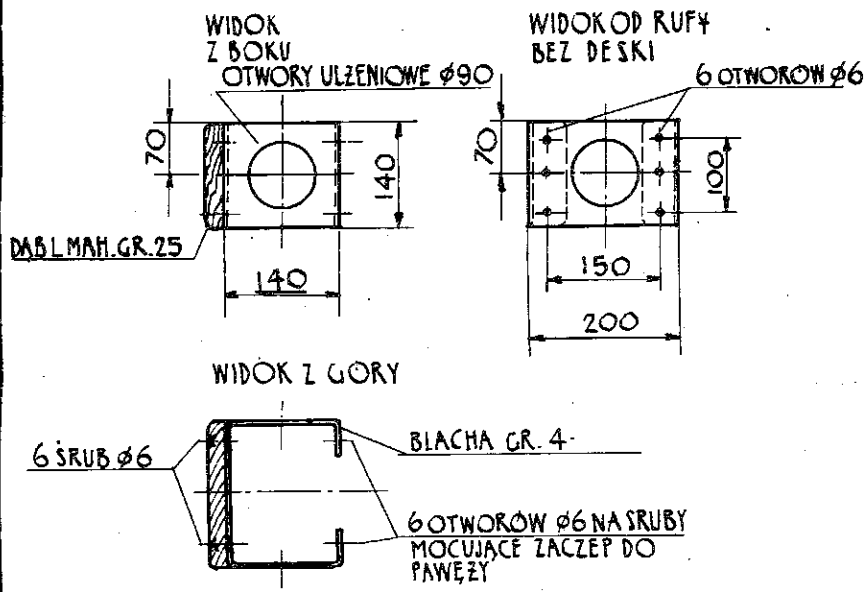
SKALA: 1:20



**UWAGA:** KOSZE I GNIAZDA SŁUPKÓW MOCOWAĆ WKRETAMI KLUCZOWYMI  $\varnothing 6$  I ŚRUBAMI M6 DO PODKŁADEK Z 4 WARSTW SKLEJKI 8mm (100x50), PRZYKLEJONYCH OD WEWNĄTRZ DO POKŁADU

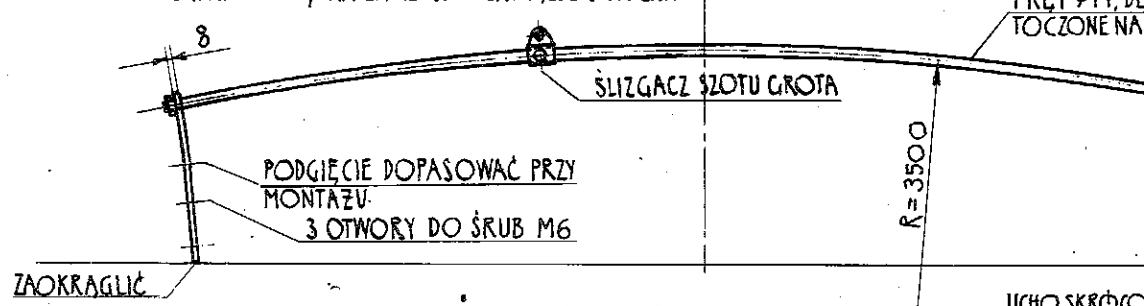
## ZACZEP SILNIKA

SKALA 1:10; MAT.: STAL CkNi



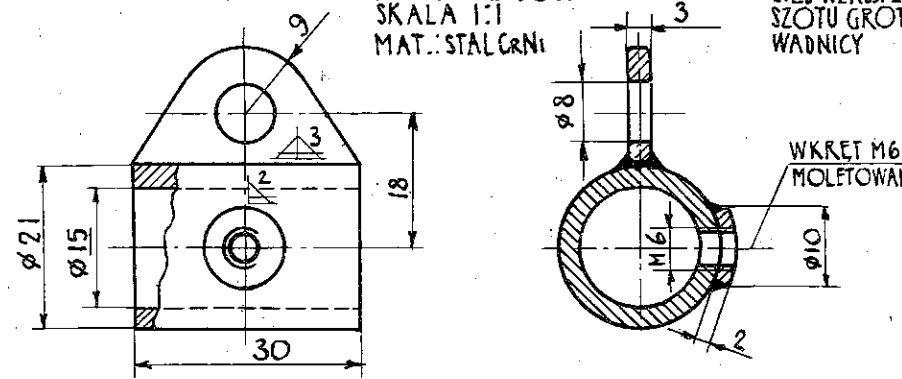
## PROWADNICA SZOTU GROTA

SKALA 1:10 ; MATERIAL: STAL CYNK., LUB STAL CRNI



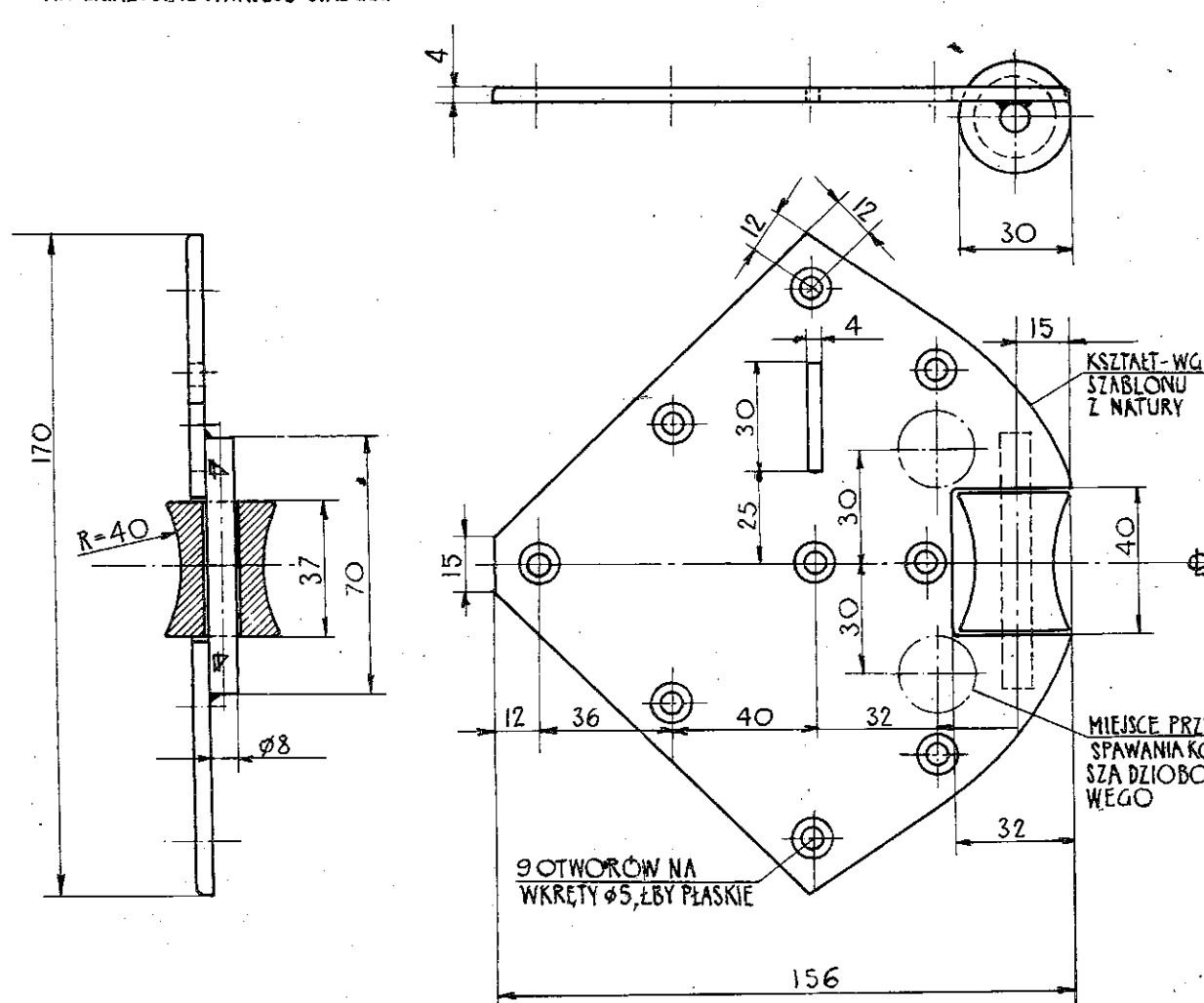
# ŚLIZGACZ SZOTU GROTA

SKALA 1:1  
MAT.: STAL GRN1



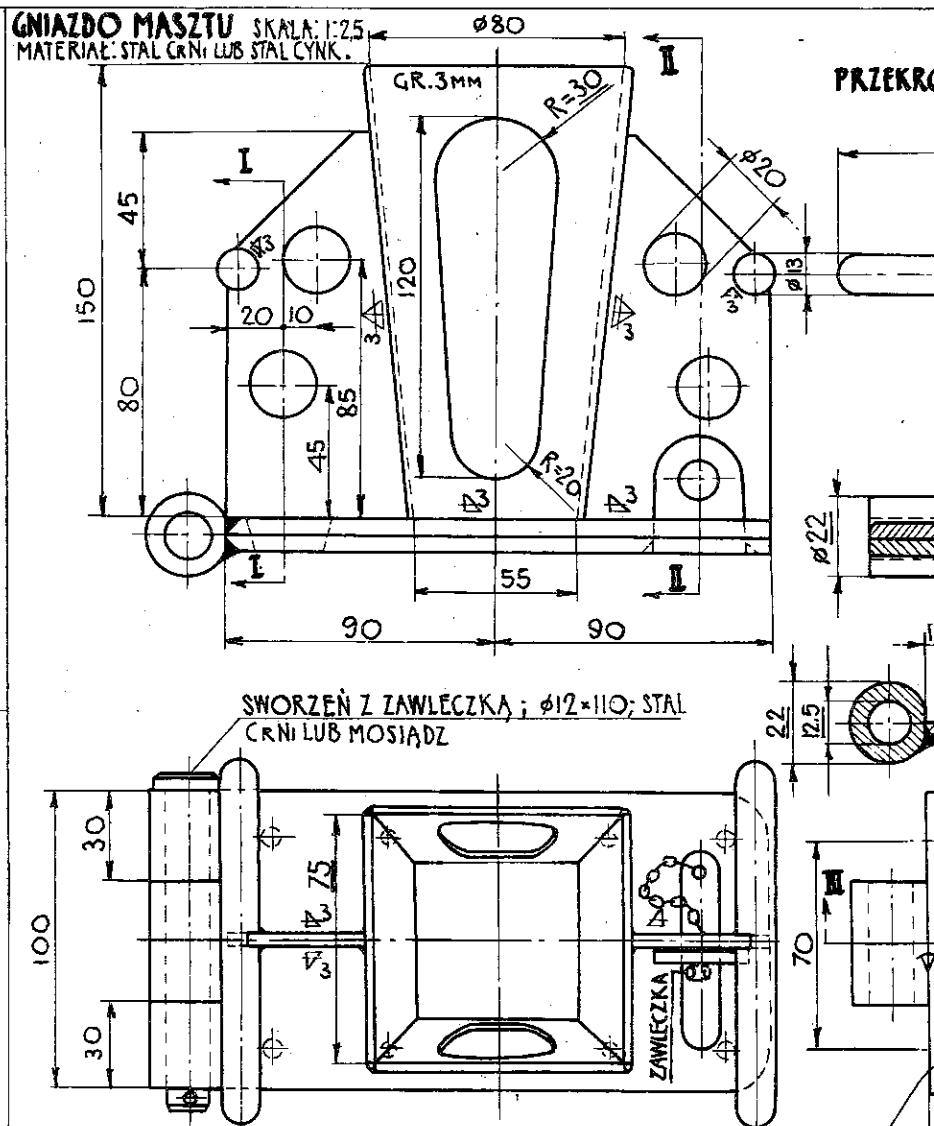
## OKUCIE DZIOWE

SKALA: 1:2  
MATERIAŁ: STAL CYNK. LUB STAL CRNI



**GNIAZDO MASZTU SKALA: 1:2**  
**MATERIAŁ: STAL CBN LUB STAL CYNK**

MATERIAL: STAL CRNFBG STAL CYRK.



UWAGA: OKUCIE TO ZOSTAŁO ZAPROJEKTOWANE  
WG POMYSŁU MGR INŻ. J. ROMASZKIEWICZA

8 SRUB Ø6, STAL CRNI  
LUB STAL CYNK.